

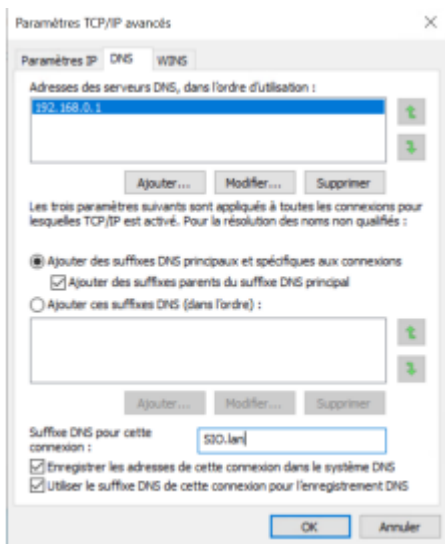
# Connection au domaine sur vm windows 10

## CONNECTION AU DOMAINE SUR VM WINDOWS 10

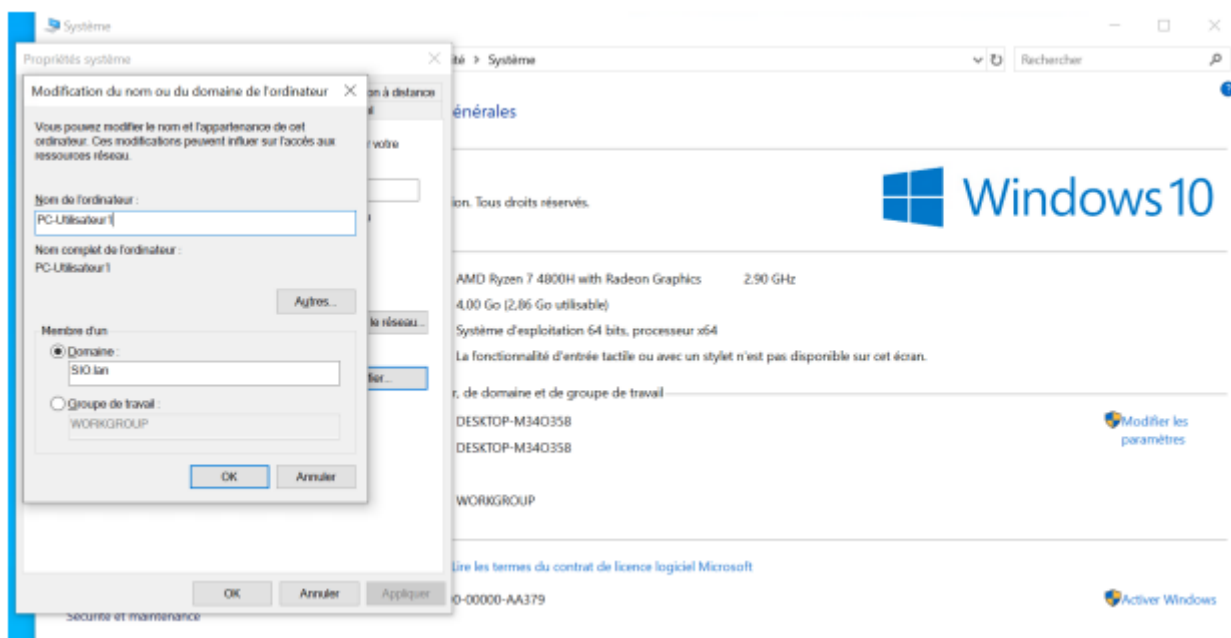
Lancer votre machine virtuelle windows 10 en même temps que votre VM windows Serveur et rendez vous dans les propriétés de la carte réseaux, rentrer les mêmes informations que vous avez rentrés précédemment sur la machine windows Serveur par exemple celle ci



Dans avancé rentrer le nom de votre domaine dans suffixe et cocher utiliser la case "utiliser le suffixe"



Depuis les paramètres de la machine renommez le poste client par un nom identifiable et cocher domaine , puis renseignez le nom de domaine



Identifier vous sur le domaine avec un compte autorisé que vous avez crée précédemment , a joindre un client au dit domaine , utilisez les identifiants de l'administrateur.

Maintenant vous savez désormais installer les services Active Directory, configurer un domaine, créer un utilisateur et joindre un poste sous Windows à un domaine !

Weissenbach Benjamin

Revision #1

Created 27 September 2022 12:47:10 by bweissenbach

Updated 27 September 2022 12:47:10 by bweissenbach