

Configuration et installation du Rôle Active Directory

Date du tuto : 27-09-2022

SOMMAIRE

1. PREREQUIS
2. INTRODUCTION
3. CREATION DU DOMAINE
4. AJOUT DES UTILISATEURS
5. CONNEXION AU DOMAINE SUR VM WINDOWS 10

1. PREREQUIS

Pour cette configuration de l'AD et du DNS nous aurons besoin de :

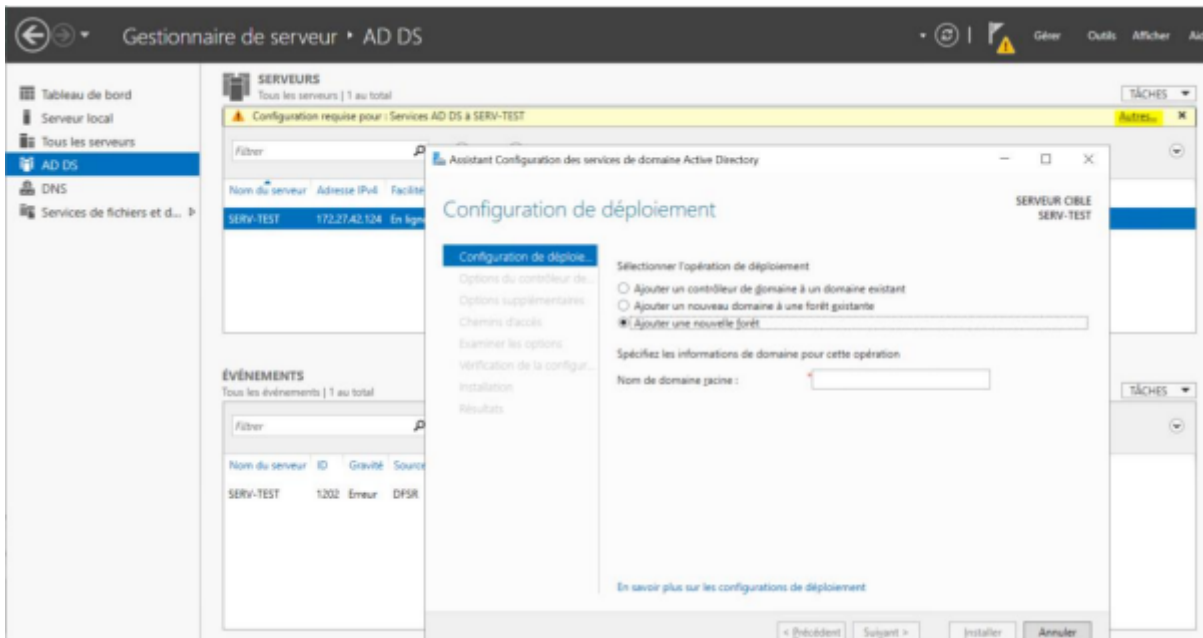
- Logiciel de virtualisation (Hyper-V, VMware, Virtual Box)
- VM Windows 10
- VM Windows Server (Avec les rôles AD-DS / DNS)

2. INTRODUCTION

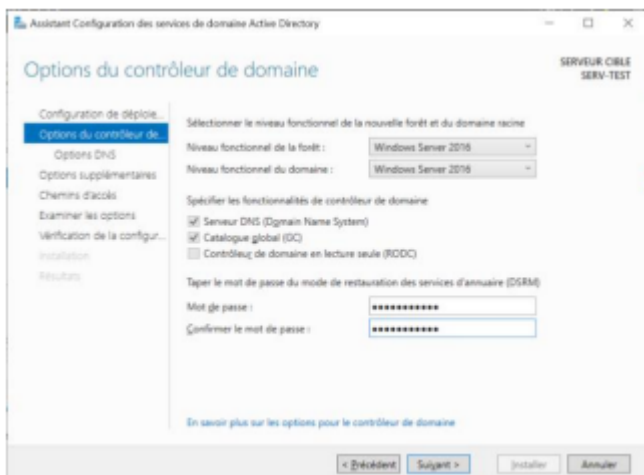
Cette fiche est dans la continuité de l'installation des rôles **AD/DS** et **DNS** , a faire suivre avant celui ci.

3. CREATION DU DOMAINE

Rendez vous sur votre machine virtuelle de Windows Serveur , dans le gestionnaire de serveur , puis dans le point d'exclamation jaune , lancer la configuration de l'AD.

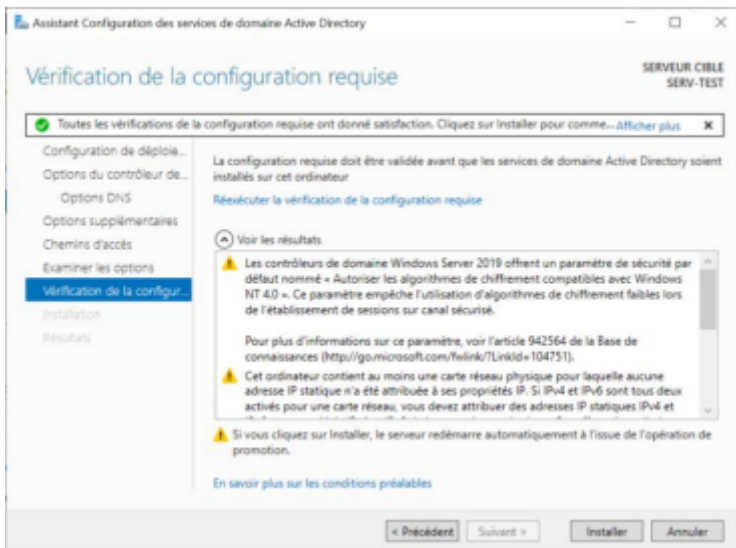


Choisissez d'ajouter une **Nouvelle forêt** et rentrer **le nom de votre domaine** (SIO.lan)



Choisissez par la suite un **mot de passe sécurisé**

Et faites suivant jusqu'à arriver sur cette page



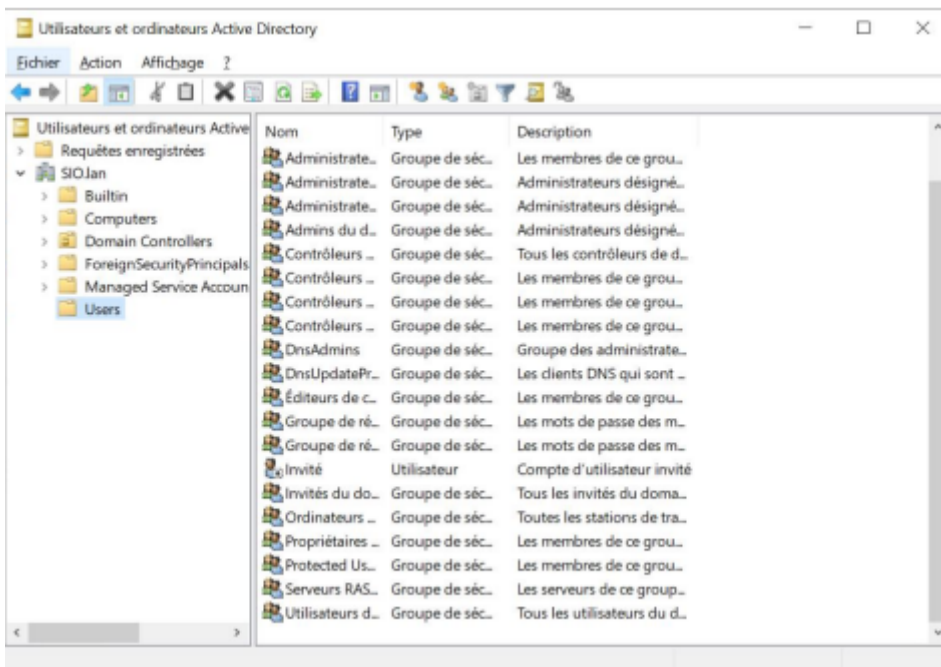
Et faites **Installer**

Enfin redémarrer votre machine virtuelle.


Pour vous reconnectez, le nom d'utilisateur **ADMINISTRATEUR** et le mot de passe que vous **utilisez précédemment**

4. AJOUT DES UTILISATEURS

Rendez vous dans l'exe "Utilisateurs et Ordinateurs Active Directory"



Faire Action => Nouveau => Utilisateur et remplir les informations



Créer dans : CUB-JAPAN2.local/Users

Prénom : Initiales :

Nom :


Nom complet :

Nom d'ouverture de session de l'utilisateur :

Nom d'ouverture de session de l'utilisateur (antérieur à Windows 2000) :

< Précédent **Suivant >** Annuler

Mettre un mot de passe temporaire que l'utilisateur changera lors de la première connexion



Créer dans : SIO.lan/Users

Mot de passe :

Confirmer le mot de passe :

☒ L'utilisateur doit changer le mot de passe à la prochaine ouverture de session

☐ L'utilisateur ne peut pas changer de mot de passe

☐ Le mot de passe n'expire jamais

☐ Le compte est désactivé

< Précédent **Suivant >** Annuler

Benjamin Weissenbach

Revision #1

Created 27 September 2022 12:47:10 by bweissenbach

Updated 27 September 2022 12:47:10 by bweissenbach